

# ДАТЧИКИ-РЕЛЕ ПОТОКА СЕРИЙ ДР-ПП-52, ДР-ПП-56, ДР-ПП-58

**Руководство по эксплуатации в. 2023-06-28 KLM-DVB**

Датчики-реле потока серии ДР-ПП предназначены для контроля потока воды через трубопровод, а также для управления исполнительными механизмами с целью защиты оборудования от «сухого хода». При наличии потока воды в трубопроводе датчик-реле подает сигнал на выводы.

Принцип работы датчиков-реле основан на смещении лепестка или поршня под действием давления потока жидкости, что приводит к замыканию контактов геркона. В случае отсутствия потока лепесток или поршень возвращается в исходное положение под действием силы тяжести (ДР-ПП-56-15) либо при помощи пружины (остальные модели), и контакты реле размыкаются.

Направление движения потока должно соответствовать стрелке на корпусе датчика-реле.



**ДР-ПП-52-15**



**ДР-ПП-56-15**

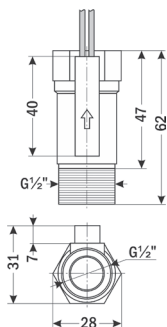


**ДР-ПП-58-06**

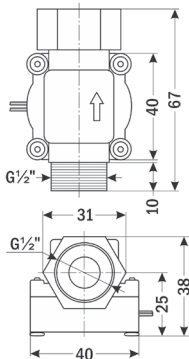


**ДР-ПП-58-15**

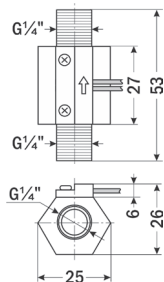
## ГАБАРИТНЫЕ ЧЕРТЕЖИ



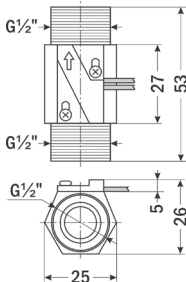
**ДР-ПП-52-15**



**ДР-ПП-56-15**



**ДР-ПП-58-06**



**ДР-ПП-58-15**

## ТЕХНИЧЕСКИЕ ХАРАКТЕРИСТИКИ

Параметр	ДР-ПП			
	52-15	56-15	58-06	58-15
Рабочая среда	Вода и другие неагрессивные жидкости			
Мах давление рабочей среды, МПа	0,5			
Температура рабочей среды, °С	-10...+70			
Min расход, л/мин	1	1,5	0,2	0,75
Мах расход, л/мин	10	30	5	3
Коммут. мощность, Вт	50			
Мах коммут. ток, А	≈0,5 (≈110 В)			
Мах коммут. напряжение, В	=110	≈250		=110
Длина провода, мм	280	900	350	390
Степень защиты	IP55			
Материал	Полипропилен			
Присоединение, резьба	наруж. G½" → внутр. G½"		наруж. G¼"	наруж. G½"
Монтажное положение	Универсальное	Вертикальное	Универсальное	
Размеры (В×Ш×Г), мм	62×32×28	67×40×41	53×26×25	53×26×25
Вес, г	23	69	18	24

### КОМПЛЕКТАЦИЯ

Наименование	Количество
1. Прибор	1 шт.
2. Руководство по эксплуатации	1 шт.

### ГАРАНТИЙНЫЕ ОБЯЗАТЕЛЬСТВА

Гарантийный срок составляет 12 месяцев от даты продажи. Поставщик не несет никакой ответственности за ущерб, связанный с повреждением изделия при транспортировке, в результате некорректного использования, а также в связи с модификацией или самостоятельным ремонтом изделия пользователем.

**195265, г. Санкт-Петербург, а/я 70**

**Тел./факс: (812) 327-32-74**

**Интернет-магазин: ark5.ru**

Дата продажи:

\_\_\_\_\_

**М. П.**